



埃斯頓台灣代理：  
大沃科技股份有限公司

📍 台北市中山區南京東路三段19號7樓  
✉️ darwo@darwotech.com  
☎️ +886-2-7751-5332  
🌐 www.darwotech.com



聯繫我們



官方網站

南京埃斯頓自動化股份有限公司

📍 南京市江寧經濟開發區吉印大道1888號  
☎️ +86-25-52785866  
🌐 www.estun.com



官方微信



官方網站



# 埃斯頓工業機器人

## ESTUN INDUSTRIAL ROBOTS



# 埃斯頓工業機器人

貼近場景，深度了解各種複雜工藝

埃斯頓一直秉承「ALL Made by ESTUN」的戰略，堅持系統級正向研發，機器人核心部件自主化率達到95%以上。擁有全系列覆蓋3-700kg負載的76款工業機器人產品。在大陸市場，埃斯頓機器人出貨量持續多年位列陸製品牌第一，在汽車、光電、鋰電池、金屬加工、電子製造、建材家居、物流包裝、食品煙酒、軌道交通、工程機械、特種車輛、船舶海工、航空航天等細分行業，攜手行業領軍品牌打造智能製造標竿產線及工廠。

ESTUN INDUSTRIAL ROBOTS

埃斯頓自動化股份有限公司成立於1993年，2015年在深圳證券交易所上市（股票代碼002747）。埃斯頓自動化始終堅持：以「人人享受自動化」為公司使命，實現「讓生活更美好」的社會價值。公司擁有三大核心業務：自動化核心部件及運動控制系統、工業機器人及智能製造系統、數位化產品與數位化服務。

埃斯頓自動化基於自主化核心技術，卓越的產品和服務，已成為中國自動化產業的領先企業，也是陸製機器人產業的龍頭企業。秉承「開放創新奮鬥共成長」的經營理念，攜手合作夥伴，助力中國智能化、數位化產業的快速發展。

埃斯頓自動化在中國範圍內設立多家分子公司、製造基地，並在海外擁有多家全資或控股公司，包括英國Trio、德國Cloos、德國M.A.i.公司，在自動化核心部件及運動控制解決方案、工業機器人及智能製造解決方案、焊接機器人及智能焊接解決方案等領域擁有國際領先的競爭優勢。

未來，埃斯頓將攜手合作夥伴，共築智能製造產業的宏大藍圖，並以運動控制系統國內第一品牌為目標，以創造中國機器人的世界品牌為使命，把埃斯頓打造成為一個受到同行尊敬的國際化企業。

一個更美好的世界，值得我們全力以赴。



ESTUN INDUSTRIAL ROBOTS





軸數	4	4	4	4	4	4	4	4	4	4
最大荷重	3kg	3kg	6kg	6kg	6kg	10kg	10kg	10kg	10kg	20kg
臂展	400mm	500mm	500mm	600mm	700mm	500mm	600mm	700mm	800mm	800mm
重複定位精度	J1+J2:±0.02mm J3:±0.01mm ; J4:±0.01°	J1+J2:±0.02mm J3:±0.01mm ; J4:±0.01°	J1+J2:±0.02mm J3:±0.01mm ; J4:±0.01°	J1+J2:±0.02mm J3:±0.01mm ; J4:±0.01°	J1+J2:±0.02mm J3:±0.01mm ; J4:±0.01°	J1+J2:±0.02mm J3:±0.01mm ; J4:±0.01°	J1+J2:±0.02mm J3:±0.01mm ; J4:±0.01°	J1+J2:±0.02mm J3:±0.01mm ; J4:±0.01°	J1+J2:±0.02mm J3:±0.01mm ; J4:±0.01°	J1+J2:±0.02mm J3:±0.01mm ; J4:±0.01°
本體重量	13kg	14kg	18kg	18kg	19kg	22kg	23kg	24kg	25kg	47kg
防護等級	IP20	IP20	IP20	IP20	IP20	IP20	IP20	IP20	IP20	IP20
安裝方式	地面	地面	地面	地面	地面	地面	地面	地面	地面	地面
支援認證	CE、KCS	CE、KCS	CE、KCS	CE、KCS	CE、KCS	CE、KCS	CE、KCS	CE、KCS	CE、KCS	CE、KCS

動作範圍	1軸	±132°	1軸	±132°	1軸	±132°	1軸	±132°	1軸	±132°	1軸	±132°	1軸	±132°	1軸	±132°	1軸	±128°	1軸	±132°
	2軸	±141°	2軸	±141°	2軸	±150°	2軸	±150°	2軸	±150°	2軸	±150°	2軸	±150°	2軸	±150°	2軸	±150°	2軸	±150°
	3軸	0~150mm	3軸	0~150mm	3軸	0~200mm	3軸	0~200mm	3軸	0~200mm	3軸	0~200mm	3軸	0~200mm	3軸	0~200mm	3軸	0~200mm	3軸	0~420mm
	4軸	±360°	4軸	±360°	4軸	±360°	4軸	±360°	4軸	±360°	4軸	±360°	4軸	±360°	4軸	±360°	4軸	±360°	4軸	±360°

最大速度	1軸	720°/s	合成速度	1軸	720°/s	合成速度	1軸	450°/s	合成速度	1軸	450°/s	合成速度	1軸	450°/s	合成速度	1軸	450°/s	合成速度	1軸	360°/s	合成速度	1軸	360°/s	合成速度						
	2軸	720°/s	7225mm/s	2軸	720°/s	8480mm/s	2軸	720°/s	7050mm/s	2軸	720°/s	7770mm/s	2軸	720°/s	8488mm/s	2軸	720°/s	7050mm/s	2軸	720°/s	8063mm/s	2軸	590°/s	9550mm/s						
	3軸	1280mm/s		3軸	1280mm/s		3軸	1130mm/s		3軸	1130mm/s		3軸	1130mm/s		3軸	1350mm/s		3軸	1350mm/s		3軸	1350mm/s		3軸	1350mm/s		3軸	1220mm/s	
	4軸	3000°/s		4軸	3000°/s		4軸	2300°/s		4軸	2300°/s		4軸	2300°/s		4軸	705°/s		4軸	705°/s		4軸	705°/s		4軸	705°/s		4軸	705°/s	

\*本手冊圖片僅供參考,外觀以實物為準。本說明書有任何細節之更改恕不另行通知。本手冊所標註數據來源於ESTUN實驗室數據,可能與實際使用數據存在差異,短距離移動時有可能達不到各軸的最高速度。



ER20-1000-SR-HI

SCARA 系列工業機器人

ER20C-850-SR-HI

SCARA 系列工業機器人

ER20C-1000-SR-HI

SCARA 系列工業機器人

ER50-1200-SR

SCARA 系列工業機器人

ER7-910-MI

MINI 系列工業機器人

ER8-720-MI

MINI 系列工業機器人

ER10B-900-MI

MINI 系列工業機器人

ER10B-900-MI/3

MINI 系列工業機器人

ER10B-900-MI/4

MINI 系列工業機器人

ER15-1430-MI

MINI 系列工業機器人

軸數	4	4	4	4	6	6	6	3	4	6
最大荷重	20kg	20kg	20kg	50kg	7kg	8kg	10kg	10kg	10kg	15kg
臂展	1000mm	850mm	1000mm	1200mm	910mm	720mm	900mm	900mm	900mm	1430mm
重複定位精度	J1+J2:±0.02mm J3:±0.01mm ; J4:±0.01°	J1+J2:±0.02mm J3:±0.015mm ; J4:±0.01°	J1+J2:±0.02mm J3:±0.015mm ; J4:±0.01°	J1+J2:±0.02mm J3:±0.015mm ; J4:±0.01°	±0.03mm	±0.02mm	±0.03mm	±0.03mm	±0.03mm	±0.03mm
本體重量	50kg	58.5kg	60kg	145kg	48kg	46kg	75kg	50kg	52kg	155kg
防護等級	IP20	IP54	IP54	IP54	IP67	IP67	IP54	IP54	IP54	IP67
安裝方式	地面	地面	地面	地面	地面/頂面	地面/頂面	地面/頂面	頂面	頂面	地面/頂面
支援認證	CE、KCS	-	-	CE	CE	CE	CE	-	-	-

動作範圍	1軸	±132°	1軸	±165°	1軸	±165°	1軸	±165°	1軸	±170°	1軸	±170°	1軸	±176°	1軸	±140°	1軸	±140°	1軸	±170°
	2軸	±150°	2軸	±150°	2軸	±150°	2軸	±150°	2軸	-80°~+135°	2軸	-80°~+135°	2軸	±140°	2軸	-200°~+70°	2軸	-200°~+70°	2軸	±140°
	3軸	0~420mm	3軸	0~400mm	3軸	0~400mm	3軸	0~400mm	3軸	-90°~+65°	3軸	-90°~+65°	3軸	-200°~+70°	3軸	±115°	3軸	±115°	3軸	-250°~+70°
	4軸	±360°	4軸	±360°	4軸	±360°	4軸	±360°	4軸	±190°	4軸	±190°	4軸	±173°			4軸	±360°	4軸	±210°
									5軸	±120°	5軸	±120°	5軸	±130°					5軸	±130°
									6軸	±360°	6軸	±360°	6軸	±360°					6軸	±360°

最大速度	1軸	360°/s	合成速度	1軸	353°/s	合成速度	1軸	353°/s	合成速度	1軸	225°/s	合成速度	1軸	420°/s	1軸	420°/s	1軸	350°/s	1軸	353°/s	1軸	320°/s	1軸	270°/s
	2軸	590°/s		2軸	564°/s		2軸	564°/s		2軸	300°/s		2軸	380°/s	2軸	380°/s	2軸	350°/s	2軸	355°/s	2軸	355°/s	2軸	250°/s
	3軸	1220mm/s	10806mm/s	3軸	1120mm/s	9666mm/s	3軸	1120mm/s	10590mm/s	3軸	1220mm/s	8220mm/s	3軸	450°/s	3軸	450°/s	3軸	355°/s	3軸	400°/s	3軸	400°/s	3軸	380°/s
	4軸	705°/s		4軸	705°/s		4軸	705°/s		4軸	705°/s		4軸	550°/s	4軸	550°/s	4軸	480°/s			4軸	480°/s	4軸	520°/s
													5軸	500°/s	5軸	500°/s	5軸	400°/s					5軸	460°/s
													6軸	850°/s	6軸	850°/s	6軸	500°/s					6軸	700°/s

\*本手冊圖片僅供參考,外觀以實物為準。本說明若有任何細節之更改恕不另行通知。本手冊所標註數據來源於ESTUN實驗室數據,可能與實際使用數據存在差異,短距離移動時有可能達不到各軸的最高速度。



ER20-1200-MI

MINI 系列工業機器人



ER12B-1510

小負載系列工業機器人



ER20B-1760

小負載系列工業機器人



ER20B/10-2010-HI

小負載系列工業機器人



ER35B-1810

小負載系列工業機器人



ER20B-2300-HI

小負載系列工業機器人



ER30B-2700

小負載系列工業機器人



ER50B-2100

小負載系列工業機器人



ER70B-2100-LI

小負載系列工業機器人



ER100B-3000

小負載系列工業機器人

軸數	6	6	6	6	6	6	6	6	6	6
最大荷重	20kg	12kg	20kg	10kg	35kg	20kg	30kg	50kg	70kg	100kg
臂展	1200mm	1527mm	1756mm	2010mm	1813mm	2300mm	2700mm	2110mm	2110mm	3000mm
重複定位精度	±0.03mm	±0.03mm	±0.03mm	±0.03mm	±0.04mm	±0.03mm	±0.05mm	±0.05mm	±0.05mm	±0.06mm
本體重量	148kg	164kg	273kg	275kg	277kg	502kg	520kg	522kg	522kg	1053kg
防護等級	IP67	手腕 IP67, 主體 IP54	手腕 IP65, 主體 IP54	手腕 IP65, 主體 IP54	手腕 IP65, 主體 IP54	IP54	手腕 IP65, 主體 IP54	手腕 IP65, 主體 IP54	手腕 IP65, 主體 IP54	手腕 IP65, 主體 IP54
安裝方式	地面/頂面	地面/頂面	地面/頂面	地面/頂面	地面	地面	地面	地面/頂面	地面/頂面	地面
支援認證	-	CE	CE	CE、ETL	CE	CE	CE	CE	CE	CE

動作範圍	1軸	±170°	1軸	±170°	1軸	±170°	1軸	±170°	1軸	±170°	1軸	±180°	1軸	±180°	1軸	±180°	1軸	±180°	1軸	±180°
	2軸	±140°	2軸	-90°~+155°	2軸	-100°~+155°	2軸	-100°~+155°	2軸	-100°~+155°	2軸	-90°~+135°	2軸	-90°~+135°	2軸	-90°~+135°	2軸	-90°~+135°	2軸	-60° ~ +80°
	3軸	-250°~+70°	3軸	-145°~+85°	3軸	-100°~+155°	3軸	-100°~+155°	3軸	-100°~+155°	3軸	-185°~+80°	3軸	-185°~+80°	3軸	-185°~+80°	3軸	-185°~+80°	3軸	-95° ~ +80°
	4軸	±210°	4軸	±200°	4軸	±200°	4軸	±200°	4軸	±200°	4軸	±200°	4軸	±200°	4軸	±200°	4軸	±200°	4軸	±200°
	5軸	±130°	5軸	±135°	5軸	±135°	5軸	±135°	5軸	±135°	5軸	±130°	5軸	±130°	5軸	±130°	5軸	±130°	5軸	±130°
	6軸	±360°	6軸	±360°	6軸	±360°	6軸	±360°	6軸	±360°	6軸	±360°	6軸	±360°	6軸	±360°	6軸	±360°	6軸	±360°

最大速度	1軸	270°/s	1軸	242°/s	1軸	206°/s	1軸	206°/s	1軸	206°/s	1軸	172°/s	1軸	172°/s	1軸	172°/s	1軸	172°/s	1軸	120°/s
	2軸	250°/s	2軸	242°/s	2軸	206°/s	2軸	206°/s	2軸	206°/s	2軸	119°/s	2軸	134°/s	2軸	119°/s	2軸	134°/s	2軸	110°/s
	3軸	380°/s	3軸	283°/s	3軸	238°/s	3軸	238°/s	3軸	238°/s	3軸	206°/s	3軸	186°/s	3軸	186°/s	3軸	186°/s	3軸	120°/s
	4軸	520°/s	4軸	480°/s	4軸	480°/s	4軸	480°/s	4軸	480°/s	4軸	255°/s	4軸	255°/s	4軸	255°/s	4軸	245°/s	4軸	140°/s
	5軸	450°/s	5軸	412°/s	5軸	412°/s	5軸	412°/s	5軸	330°/s	5軸	330°/s	5軸	330°/s	5軸	254°/s	5軸	245°/s	5軸	200°/s
	6軸	700°/s	6軸	705°/s	6軸	705°/s	6軸	356°/s	6軸	407°/s	6軸	407°/s	6軸	407°/s	6軸	366°/s	6軸	355°/s	6軸	285°/s

\*本手冊圖片僅供參考,外觀以實物為準。本說明若有任何細節之更改恕不另行通知。本手冊所標註數據來源於ESTUN實驗室數據,可能與實際使用數據存在差異,短距離移動時有可能達不到各軸的最高速度。



ER100B-3500-DW  
大負載系列工業機器人

ER130B-3200  
大負載系列工業機器人

ER160B-3200  
大負載系列工業機器人

ER170B-2650  
大負載系列工業機器人

ER220B-2650  
大負載系列工業機器人

ER220-3100  
大負載系列工業機器人

ER270-2700  
大負載系列工業機器人

ER280-3200  
大負載系列工業機器人

ER350-3200  
大負載系列工業機器人

ER350-3300  
大負載系列工業機器人

軸數	6	6	6	6	6	6	6	6	6	6
最大荷重	100kg	130kg	160kg	170kg	220kg	220kg	270kg	280kg	350kg	350kg
臂展	3500mm	3200mm	3200mm	2650mm	2650mm	3100mm	2700mm	3200mm	3200mm	3300mm
重複定位精度	±0.06mm	±0.06mm	±0.06mm	±0.06mm	±0.06mm	±0.06mm	±0.06mm	±0.06mm	±0.06mm	±0.1mm
本體重量	1050kg	1120kg	1150kg	1090kg	1120kg	1345kg	1350kg	1550kg	1850kg	2650kg
防護等級	手腕 IP65, 主體 IP54	手腕 IP65, 主體 IP54	手腕 IP65, 主體 IP54	手腕 IP65, 主體 IP54	手腕 IP65, 主體 IP54	手腕 IP67, 主體 IP54	手腕 IP67, 主體 IP54	手腕 IP65, 主體 IP54	手腕 IP65, 主體 IP54	IP54
安裝方式	架裝	地面	地面	地面	地面	地面	地面	地面	地面	地面
支援認證	CE	CE	CE	CE	CE	CE	CE	CE	CE	CE

動作範圍	1軸	±180°	1軸	±180°	1軸	±180°	1軸	±180°	1軸	±180°	1軸	±180°	1軸	±180°
	2軸	-40°~+170°	2軸	-60°~+80°	2軸	-60°~+80°	2軸	-60°~+80°	2軸	-60°~+80°	2軸	-60°~+90°	2軸	-60°~+105°
	3軸	-95°~+80°	3軸	-95°~+80°	3軸	-95°~+80°	3軸	-95°~+80°	3軸	-180°~+80°	3軸	-180°~+80°	3軸	-30°~+125°
	4軸	±200°	4軸	±250°	4軸	±250°	4軸	±200°	4軸	±360°	4軸	±360°	4軸	±200°
	5軸	±130°	5軸	±125°	5軸	±125°	5軸	±125°	5軸	±125°	5軸	±125°	5軸	±115°
	6軸	±360°	6軸	±360°	6軸	±360°	6軸	±360°	6軸	±360°	6軸	±360°	6軸	±360°

最大速度	1軸	120°/s	1軸	128°/s	1軸	128°/s	1軸	120°/s	1軸	120°/s	1軸	120°/s	1軸	80°/s
	2軸	110°/s	2軸	110°/s	2軸	100°/s	2軸	110°/s	2軸	95°/s	2軸	100°/s	2軸	100°/s
	3軸	120°/s	3軸	120°/s	3軸	110°/s	3軸	120°/s	3軸	95°/s	3軸	100°/s	3軸	100°/s
	4軸	125°/s	4軸	165°/s	4軸	165°/s	4軸	205°/s	4軸	165°/s	4軸	170°/s	4軸	170°/s
	5軸	200°/s	5軸	200°/s	5軸	150°/s	5軸	220°/s	5軸	150°/s	5軸	140°/s	5軸	140°/s
	6軸	285°/s	6軸	220°/s	6軸	200°/s	6軸	310°/s	6軸	200°/s	6軸	210°/s	6軸	210°/s

\*本手冊圖片僅供參考,外觀以實物為準。本說明若有任何細節之更改恕不另行通知。本手冊所標註數據來源於ESTUN實驗室數據,可能與實際使用數據存在差異,短期離移動時有可能達不到各軸的最高速度。





ER420-3300  
大負載系列工業機器人



ER500-2800  
大負載系列工業機器人



ER700-2800  
大負載系列工業機器人



ER45-2200-BD  
折床專用系列工業機器人



ER80B-2565-BD  
折床專用系列工業機器人



ER130-2865-BD  
折床專用系列工業機器人



ER60-2000-PL  
堆棧系列工業機器人



ER120-2400-PL  
堆棧系列工業機器人



ER180-3100-PL  
堆棧系列工業機器人



ER500-3200-PL  
堆棧系列工業機器人

軸數	6	6	6	6	6	6	4	4	4	4
最大荷重	420kg	500kg	700kg	45kg	80kg	130kg	60kg	120kg	180kg	500kg
臂展	3300mm	2800mm	2800mm	2200mm	2565mm	2865mm	2000mm	2400mm	3060mm	3200mm
重複定位精度	±0.1mm	±0.1mm	±0.1mm	±0.03mm	±0.04mm	±0.04mm	±0.03mm	±0.04mm	±0.04mm	±0.1mm
本體重量	2980kg	1120kg	2930kg	520kg	730kg	950kg	500kg	1050kg	1120kg	2083kg
防護等級	IP54	IP54	IP54	IP54	IP54	IP54	IP54	IP54	IP54	IP54
安裝方式	地面	地面	地面	地面	地面	地面	地面	地面	地面	地面
支援認證	-	CE	CE	CE	CE	CE	CE	CE	CE	CE

動作範圍	1軸	±180°	1軸	±180°	1軸	±180°	1軸	±180°	1軸	±180°	1軸	±180°	1軸	±180°
	2軸	-60°~+105°	2軸	-60°~+105°	2軸	-60°~+105°	2軸	-70°~+110°	2軸	-67°~+150°	2軸	-70°~+90°	2軸	-35°~+90°
	3軸	-30°~+125°	3軸	-30°~+140°	3軸	-30°~+140°	3軸	-95°~+62°	3軸	-190°~+66°	3軸	-200°~+68°	3軸	-10°~+110°
	4軸	±200°	4軸	±200°	4軸	±200°	4軸	+200°	4軸	±200°	4軸	±200°	4軸	±360°
	5軸	±115°	5軸	±115°	5軸	±115°	5軸	±130°	5軸	±130°	5軸	±125°	4軸	±360°
	6軸	±360°	6軸	±360°	6軸	±360°	6軸	±360°	6軸	±360°	6軸	±360°	4軸	±360°

最大速度	1軸	80°/s	1軸	80°/s	1軸	80°/s	1軸	172°/s	1軸	114°/s	1軸	112°/s	1軸	170°/s
	2軸	100°/s	2軸	100°/s	2軸	100°/s	2軸	119°/s	2軸	108°/s	2軸	106°/s	2軸	148°/s
	3軸	100°/s	3軸	100°/s	3軸	100°/s	3軸	193°/s	3軸	133°/s	3軸	106°/s	3軸	185°/s
	4軸	114°/s	4軸	114°/s	4軸	114°/s	4軸	296°/s	4軸	255°/s	4軸	204°/s	4軸	285°/s
	5軸	87°/s	5軸	87°/s	5軸	70°/s	5軸	247°/s	5軸	197°/s	5軸	198°/s	4軸	295°/s
	6軸	158°/s	6軸	158°/s	6軸	158°/s	6軸	355°/s	6軸	285°/s	6軸	212°/s	4軸	295°/s

\*本手冊圖片僅供參考,外觀以實物為準。本說明書有任何細節之更改恕不另行通知。本手冊所標註數據來源於ESTUN實驗室數據,可能與實際使用數據存在差異,短距離移動時有可能達不到各軸的最高速度。



軸數	4	6	6	6	6	4	4	4	4
最大荷重	15kg	150kg	30kg	50kg	170kg	8kg	8kg	8kg	8kg
臂展	1520mm	3200mm	1813mm	2110mm	2650mm	1445mm	2015mm	1527mm	2010mm
重複定位精度	±0.03mm	±0.06mm	±0.04mm	±0.08mm	±0.06mm	±0.08mm	±0.08mm	±0.05mm	±0.05mm
本體重量	160kg	1350kg	284kg	550kg	1050kg	170kg	286kg	165kg	281kg
防護等級	IP54	手腕 IP65, 主體 IP54	手腕 IP67, 主體 IP54	手腕 IP67, 主體 IP54	手腕 IP67, 主體 IP54	IP54	IP54	IP54	IP54
安裝方式	地面	地面	地面	地面	地面	地面/頂面	地面	地面	地面
支援認證	CE	CE	CE	CE	CE	CE	CE	CE	CE

動作範圍	1軸	±180°	1軸	±180°	1軸	±170°	1軸	±180°	1軸	±170°	1軸	±170°	1軸	±170°	1軸	±170°
	2軸	-40°~+90°	2軸	-60°~+80°	2軸	-100°~+155°	2軸	-90°~+135°	2軸	-60°~+80°	2軸	-85°~+160°	2軸	-100°~155°	2軸	-90°~155°
	3軸	-15°~+105°	3軸	-180°~+80°	3軸	-160°~+86°	3軸	-185°~+80°	3軸	-95°~+80°	3軸	-150°~+85°	3軸	-160°~86°	3軸	-145°~85°
	4軸	±360°	4軸	±300°	4軸	±200°	4軸	±200°	4軸	±200°	4軸	±150°	4軸	±150°	4軸	±170°
			5軸	±125°	5軸	±130°	5軸	±130°	5軸	±125°	5軸	±135°	5軸	±135°	5軸	±135°
			6軸	±360°	6軸	±360°	6軸	±360°	6軸	±360°	6軸	±210°	6軸	±210°	6軸	±360°
最大速度	1軸	250°/s	1軸	120°/s	1軸	206°/s	1軸	172°/s	1軸	120°/s	1軸	240°/s	1軸	180°/s	1軸	242°/s
	2軸	215°/s	2軸	100°/s	2軸	206°/s	2軸	119°/s	2軸	110°/s	2軸	240°/s	2軸	180°/s	2軸	242°/s
	3軸	285°/s	3軸	100°/s	3軸	238°/s	3軸	186°/s	3軸	120°/s	3軸	260°/s	3軸	241°/s	3軸	283°/s
	4軸	450°/s	4軸	170°/s	4軸	480°/s	4軸	252°/s	4軸	205°/s	4軸	440°/s	4軸	430°/s	4軸	476°/s
			5軸	160°/s	5軸	320°/s	5軸	247°/s	5軸	180°/s	5軸	400°/s	5軸	400°/s	5軸	412°/s
			6軸	200°/s	6軸	407°/s	6軸	359°/s	6軸	215°/s	6軸	700°/s	6軸	640°/s	6軸	685°/s

\*本手冊圖片僅供參考,外觀以實物為準。本說明若有任何細節之更改恕不另行通知。本手冊所標註數據來源於ESTUN實驗室數據,可能與實際使用數據存在差異,短期離移動時有可能達不到各軸的最高速度。





軸數	6	6	4	4	4	4	3	4	6
最大荷重	7kg	8kg	10kg	10kg	10kg	10kg	7kg	8kg	15kg
臂展	910mm	720mm	500mm	600mm	700mm	800mm	600mm	620mm	1430mm
重複定位精度	±0.03mm	±0.02mm	J1+J2:±0.02mm J3:±0.01mm ; J4:±0.01°	J1+J2:±0.02mm J3:±0.01mm ; J4:±0.01°	J1+J2:±0.02mm J3:±0.01mm ; J4:±0.01°	J1+J2:±0.02mm J3:±0.01mm ; J4:±0.01°	J1+J2:±0.02mm J3:±0.015mm	J1+J2:±0.02mm J3:±0.01mm ; J4:±0.01°	±0.05mm
本體重量	48kg	48kg	23KG	24KG	25kg	25kg	18kg	50kg	155kg
防護等級	IP 等級: IP65 潔淨等級: ISO Class 5	IP 等級: IP65 潔淨等級: ISO Class 5	ISO CLASS 4	ISO CLASS 4	ISO CLASS 4	ISO CLASS 4	IP20	IP20	IP67
安裝方式	地面/頂面	地面/頂面	地面	地面	地面	地面	地面	地面	地面
支援認證	CE	CE	CE、KCS	CE、KCS	CE、KCS	CE、KCS	-	-	-

動作範圍	1軸	±170°	1軸	±170°	1軸	±130°	1軸	±130°	1軸	±130°	1軸	±130°	1軸	±132°	1軸	±150°	1軸	±170°
	2軸	-80°~+135°	2軸	-80°~+135°	2軸	±150°	2軸	±150°	2軸	±150°	2軸	±150°	2軸	±150°	2軸	±150°	2軸	±140°
	3軸	-90°~+65°	3軸	-90°~+65°	3軸	0~200mm	3軸	0~200mm	3軸	0~200mm	3軸	0~200mm	3軸	0~ 200mm	3軸	0~ 200mm	3軸	-250°~ +70°
	4軸	±190°	4軸	±190°	4軸	±360°	4軸	±360°	4軸	±360°	4軸	±360°	4軸	±360°	4軸	±360°	4軸	±210°
	5軸	±120°	5軸	±120°	5軸	±360°	5軸	±360°	5軸	±360°	5軸	±360°	5軸	±360°	5軸	±360°	5軸	±130°
	6軸	±360°	6軸	±360°	6軸	±360°	6軸	±360°	6軸	±360°	6軸	±360°	6軸	±360°	6軸	±360°	6軸	±360°

最大速度	1軸	420°/s	1軸	420°/s	1軸	450°/s	合成速度	1軸	450°/s	合成速度	1軸	450°/s	合成速度	1軸	450°/s	合成速度	1軸	412°/s	合成速度	1軸	397°/s	合成速度	1軸	270°/s
	2軸	380°/s	2軸	380°/s	2軸	720°/s	7050mm/s	2軸	720°/s	7770mm/s	2軸	720°/s	7487mm/s	2軸	720°/s	8063mm/s	2軸	720°/s	7750mm/s	2軸	547°/s	7919mm/s	2軸	250°/s
	3軸	450°/s	3軸	450°/s	3軸	1350mm/s	1350mm/s	3軸	1350mm/s	1350mm/s	3軸	1350mm/s	1350mm/s	3軸	1350mm/s	1350mm/s	3軸	1333.3mm/s	1333.3mm/s	3軸	2500mm/s	2500mm/s	3軸	380°/s
	4軸	550°/s	4軸	550°/s	4軸	705°/s	705°/s	4軸	705°/s	705°/s	4軸	705°/s	705°/s	4軸	705°/s	705°/s	4軸	705°/s	705°/s	4軸	2700°/s	2700°/s	4軸	520°/s
	5軸	500°/s	5軸	500°/s	5軸	705°/s	705°/s	5軸	705°/s	705°/s	5軸	705°/s	705°/s	5軸	705°/s	705°/s	5軸	705°/s	705°/s	5軸	2700°/s	2700°/s	5軸	450°/s
	6軸	850°/s	6軸	850°/s	6軸	705°/s	705°/s	6軸	705°/s	705°/s	6軸	705°/s	705°/s	6軸	705°/s	705°/s	6軸	705°/s	705°/s	6軸	2700°/s	2700°/s	6軸	700°/s

\*本手冊圖片僅供參考,外觀以實物為準。本說明若有任何細節之更改恕不另行通知。本手冊所標註數據來源於ESTUN實驗室數據,可能與實際使用數據存在差異,短距離移動時有可能達不到各軸的最高速度。



軸數	6	6	6	6	6	6	6	6
最大荷重	35kg	220kg	220kg	270kg	220kg	270kg	400kg	700kg
臂展	1813mm	2700mm	3100mm	2700mm	3100mm	3100mm	3700mm	2800mm
重複定位精度	±0.04mm	±0.06mm	±0.06mm	±0.06mm	±0.06mm	±0.06mm	±0.1mm	±0.1mm
本體重量	277kg	1320kg	1345kg	1350kg	1470kg	1500kg	3050kg	2930kg
防護等級	手腕 IP65, 主體 IP54	手腕 IP67, 主體 IP54	手腕 IP67, 主體 IP54	手腕 IP67, 主體 IP54	手腕 IP67, 主體 IP65	手腕 IP67, 主體 IP65	手腕 IP67, 主體 IP65	IP54
安裝方式	地面	地面	地面	地面	地面/架裝	地面/架裝	地面	地面
支援認證	-	-	-	-	-	-	-	-

動作範圍	1軸	±170°	1軸	±180°	1軸	±180°	1軸	±180°	1軸	±180°	1軸	±180°	1軸	±180°
	2軸	-100°~+155°	2軸	-60°~+80°	2軸	-60°~+80°	2軸	-60°~+80°	2軸	-40°~+170°	2軸	-40°~+170°	2軸	-60°~+105°
	3軸	-160°~+86°	3軸	-180°~+80°	3軸	-180°~+80°	3軸	-180°~+80°	3軸	-180°~+80°	3軸	-180°~+80°	3軸	-30°~+125°
	4軸	±200°	4軸	±360°	4軸	±360°	4軸	±360°	4軸	±360°	4軸	±360°	4軸	±360°
	5軸	±130°	5軸	±125°	5軸	±125°	5軸	±125°	5軸	±125°	5軸	±125°	5軸	±125°
	6軸	±360°	6軸	±360°	6軸	±360°	6軸	±360°	6軸	±360°	6軸	±360°	6軸	±360°

最大速度	1軸	180°/s	1軸	120°/s	1軸	120°/s	1軸	120°/s	1軸	118°/s	1軸	118°/s	1軸	77°/s
	2軸	180°/s	2軸	100°/s	2軸	100°/s	2軸	100°/s	2軸	112°/s	2軸	112°/s	2軸	100°/s
	3軸	242°/s	3軸	100°/s	3軸	100°/s	3軸	100°/s	3軸	95°/s	3軸	99°/s	3軸	100°/s
	4軸	480°/s	4軸	182°/s	4軸	182°/s	4軸	166°/s	4軸	166°/s	4軸	166°/s	4軸	114°/s
	5軸	330°/s	5軸	175°/s	5軸	158°/s	5軸	140°/s	5軸	158°/s	5軸	141°/s	5軸	104°/s
	6軸	407°/s	6軸	235°/s	6軸	195°/s	6軸	210°/s	6軸	212°/s	6軸	210°/s	6軸	168°/s

\*本手冊圖片僅供參考,外觀以實物為準。本說明書有任何細節之更改恕不另行通知。本手冊所標註數據來源於ESTUN實驗室數據,可能與實際使用數據存在差異,短距離移動時有可能達不到各軸的最高速度。



# CONTROL SYSTEM

## 控制系統

### ERC3-C 系列電控櫃

- 新一代集成式驅控系統，性能全面提升
- 體積較上一代減少50%以上，功率密度位於行業前列，同時支援立式/臥式/疊放安裝，安裝更靈活
- 共直流母線設計，實現節能減排
- 支援軟體在線升級，參數一鍵上傳和下載，同時外部介面豐富，方便客戶接線
- 兼容DI/DO、差分輸入ABZ、PN網關等多種擴充模組，選擇更靈活
- 整合先進運動規劃及振動抑制算法，大幅提升精度與速度
- 支援TCP/IP通訊以及Profinet、EtherNetIP、Ethercat、ModbusTCP等主流總線通訊



### ERC3-S 系列電控櫃

- 新一代集成式驅控系統，實現高效能、高可靠性
- 體積較上一代縮小50%以上，支援立式及堆疊安裝，安裝更靈活
- 共直流母線設計，實現節能減排
- 內外雙循環設計，實現IP54高防護等級
- 滿足CE要求的安全停止功能，適用範圍更廣
- 全新工業設計，安全、方便、舒適的同時，改善外觀，提高美觀性
- 櫃內線束減少80%以上，結構易拆卸，方便產品維護
- 集成先進運動規劃及振動抑制算法，大幅提升精度與速度
- 支援TCP/IP通訊以及Profinet、EtherNetIP、Ethercat、ModbusTCP等主流總線通訊



### ERS 系列電控櫃

- 全新工業設計，提升安全性、便利性與舒適性，同時改善外觀，增強美觀性
- 內外雙循環設計，達到IP54高防護等級
- 電櫃內部電氣模組採用模組化設計，並搭配全新散熱方案，使電櫃的散熱效能大幅提升，穩定性更高
- 外部軸箱整合到電櫃中，節省現場空間
- 為汽車行業特別增設的功能，包括Profisafe、安全管理交換機、獨立24V電源及航空插頭連接選配項
- 支援TCP/IP通訊及Profinet、EtherNetIP、Ethercat、ModbusTCP等主流總線通訊



### ERT76-A 示教器

- 依照人體工學設計，操作舒適、輕便
- 採用全中文顯示，介面友善
- 雙路安全開關，充分保障操作人員的安全
- 配備USB介面，支援示教程序的匯入/匯出
- 滿足IP54防護等級，適應惡劣使用環境



### ESS 版 CE 功能安全產品

- 安全停止
- 安全速度監控
- 安全位置、區域監控
- 低速示教監控，250mm/s 速度監控
- TCP末端夾具位置與速度監控
- 安全總線通訊，支援Profisafe、FSOE、CIP-Safety 安全通訊協議
- 機器人獲得TÜV萊茵安全認證，符合ISO10218-1標準及EN13849標準
- 功能安全等級：PLd，Cat3



### 附加軸電控產品

- 多元應用：單軸、導軌軸、變位機等
- 彈性配置：1至3個驅動器可放置於同一機櫃內
- 廣泛的功率範圍：涵蓋1KW至7.5KW，全系列埃斯頓機器人定製款伺服驅動器及電機
- 可選電纜長度：提供5米至30米的彈性互連電纜選擇
- 便捷的機櫃安裝：可安裝於機器人控制櫃頂部，不佔用額外空間



# APPLICATION SOFTWARE

## 應用軟體

### PC 端離線編程軟體 EstunEditor

提供文字與圖形化兩種程式設計方式，內建模擬場景即時顯示，高度整合變數、I/O、運行狀態等功能介面，並提供豐富的運行參數配置；真正實現了涵蓋全系列機器人，將程式設計、配置、模擬、調試、監控功能集於一體，幫助輕鬆完成運行效果驗證，簡化使用者配置流程，快速實現機器人生產需求。



### 應用程式介面 ESTUN API

ESTUN API 提供一套完整的介面呼叫函式庫，讓使用者進行二次開發並實現對機器人的控制。它支援多種程式語言，包括 C++、C# 和 VB，滿足使用者多樣化的開發需求。



### 負載評估軟體 ERLOAD

支援埃斯頓全系列機器人的載重評估，使用者只需輸入質量、重心和慣性等參數，即可判斷所選機器人型號是否合適，並實現高效選型。



### PC 端示教器軟體 ERTEACH

ERTEACH 是一款基於 PC 的教學手持控制器軟體，提供使用者簡便的程式設計與程式檢視功能。這款軟體透過圖形化界面，讓使用者可以輕鬆操作、編輯與查看機器人的控制程式。

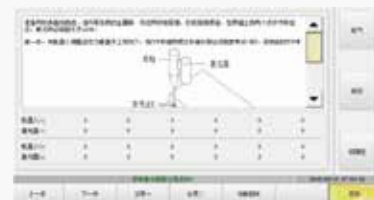


# PROCESS SOFTWARE

## 製程軟體套件

### 埃斯頓弧焊軟體套件 ESTUN ARC WELDING

- 支援多種焊接通訊協議，如 CANopen、CAN 和 I/O，適用於各種主流焊接機
- 提供進階功能，包括電流與電壓監控、焊絲粘接自動清除、弧光重啟、弧光回溯、弧光重試、3D 編織、間歇焊接、位置器協作、多工位排程及斷電恢復
- 具備雷射定位與追蹤功能，精確定位並即時追蹤小半徑圓弧，提升焊接品質，並減少對工件一致性的要求
- 包含專為弧焊設計的 API 介面庫，滿足客製化機器人運動控制需求，並與客戶特定邏輯或產品實現無縫整合
- 支援 OPC UA 資料監控，結合相關硬體可實現遠端弧焊資料監控



### 點焊軟體套件 Spot Welding

- 支援 Profinet、EtherNet/IP 及 I/O 通訊協議，與多品牌 ESTUN 控制器相容
- 提供專用的點焊軟體介面和指令，簡化使用者操作
- 具備電極帽脫落計算與 TCP 自動補償、電極夾持器偏差補償、工件厚度檢測及壓力曲線控制功能，提升焊接品質
- 支援伺服焊槍、氣動電極夾持器、夾具及伺服焊槍快速更換控制，提升系統靈活性
- 高效能動態控制與路徑規劃算法，可提高循環速度，減少抖動，並提升精度



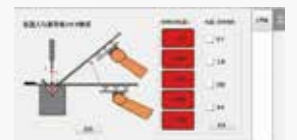
### 雷射焊接軟體套件 LASER WELDING

- 自主開發雷射焊接軟體，並提供專用的雷射焊接指令，便於高效的程式設計操作
- 提供多種雷射焊接製程參數，以滿足 ODM 客戶的應用標準
- 支援類比與數位訊號，並保留 EtherCAT 通訊介面，便於擴展至其他通訊方式
- 具備線雷射焊縫尋位及雷射追蹤功能，有效識別與追蹤焊縫
- 實現雷射功率與焊絲送線速度等雷射焊接參數的協同控制，實現焊接過程的分段控制
- 支援附加軸向連動插補功能



### 鈹金軟體套件 Bending

- 支援 I/O 和 Ethernet 兩種通訊方式
- 網路通訊模式簡單，無需繁瑣接線
- 能夠實時監控折床訊號、模具參數、彎曲速度等，準確追蹤鈹金折彎運動
- 提供靈活佈局，更換模具後無需重新校準，操作便捷
- 高精度位移感測器實現自動送料功能，保證彎曲精度



### 塗膠軟體套件 Gluing

- 兼容 SCA、INTEC 等主流塗膠機系統
- 界面操作簡單易用，製程配置靈活，滿足多種應用需求
- 支援點膠速度與機器人運動速度匹配，即時調整塗膠參數，符合品質要求
- 支援通訊實時監控，可即時查看塗膠狀態、流量、氣體曲線等
- 大陸首個自主研發的塗膠軟體套件，滿足汽車、鋰電池等產業的塗膠應用需求



### 堆棧軟體套件 Palletizing

- 採用圖形化介面設計，操作簡單高效
- 包含常用的棧板排列模式，便於調試，並支援配置複雜及客製化的棧板排列模式
- 內建棧板程式範本及預安裝的範本程式，免去編程的需求，並透過實時監控使用戶輕鬆了解系統狀態



### 沖壓軟體套件 Pressing

- 具備使用者友好的介面，並提供靈活的製程配置，滿足各種應用需求
- 整合安全檢測機制，確保機器人與設備之間的安全互動
- 配備高效能的動態模型、新的速度規劃和振動抑制算法，顯著提升操作週期時間及使用者生產力





# VISION PRODUCT SERIES

## 視覺產品系列

### 視覺軟體 ESTUN VISION

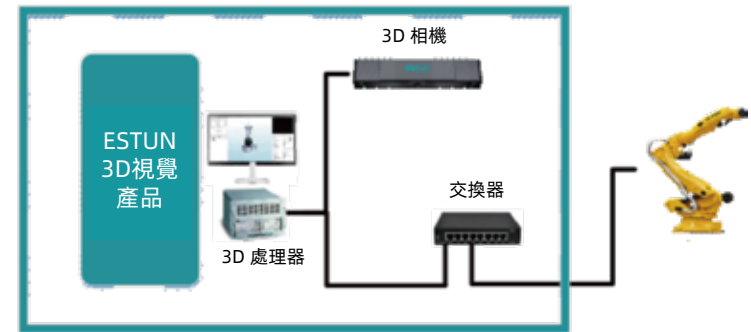
ESVision 是一款強大的 2D 機器視覺軟體，整合各種算法組件，適用於多種應用場景，能夠快速配置，執行物體檢測、測量以及工件或待測物體的缺陷檢測等任務。憑藉埃斯頓多年來在算法技術上的專業積累，該平台擁有強大的視覺分析工具庫，能夠輕鬆靈活地開發機器視覺方案，滿足機器視覺領域中的多種需求，如材料識別、定位分揀、輸送帶追蹤、測量、QR Code/條碼/字符識別及檢測等。ESVision 具有豐富的功能、穩定的性能以及使用者友好的介面。支援 TCP/IP、I/O 端口等通訊協議，便於與機器人、PLC 及周邊設備進行無縫資料傳輸。



### 埃斯頓 2D 視覺系統組件 ESTUN 2D Vision System Components

硬體：工業相機、鏡頭、光源、視覺處理器、交換機、配套電纜、安全鎖等  
軟體：埃斯頓 2D 視覺系統軟體 - ESVision2

### 3D視覺 3D VISION



### 埃斯頓 3D 視覺系統組件 ESTUN 3D Vision System Components

硬體：3D 工業相機、3D 視覺處理器、交換機、配套電纜  
軟體：埃斯頓 3D 視覺系統軟體

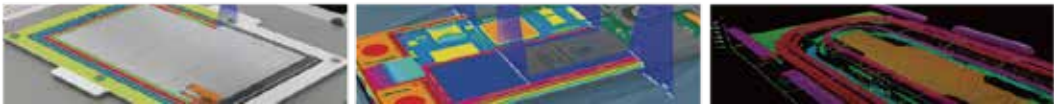
#### ■ 3D 視覺亂序抓取



#### ■ 3D 視覺路徑引導



#### ■ 3D 視覺在線品質檢測



## 埃斯頓視覺完整解決方案 Complete Vision Solution of ESTUN



冷凝管識別與抓取



3D Bin-Picking



太陽能面板佈局應用

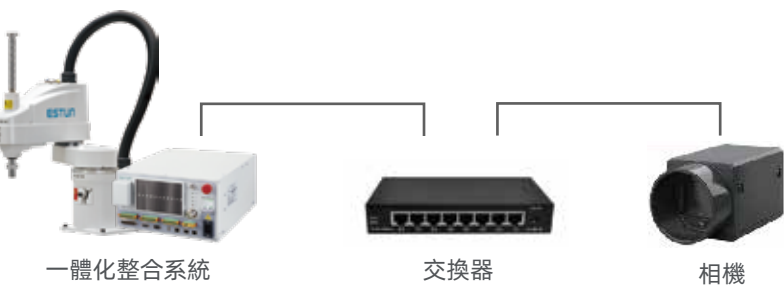


視覺引導點膠



## 視覺控制一體化解決方案 Integrated Solution for Visual Control

將視覺軟體與機器人控制系統整合，該系統採用客戶端-伺服器（Client-Server，CS）架構。伺服器端部署在機器人控制器上，負責視覺算法處理與機器人數據交換；客戶端則部署在使用者的電腦上，讓使用者可以配置專案、監控伺服器的運行狀態，並即時查看影像處理結果。

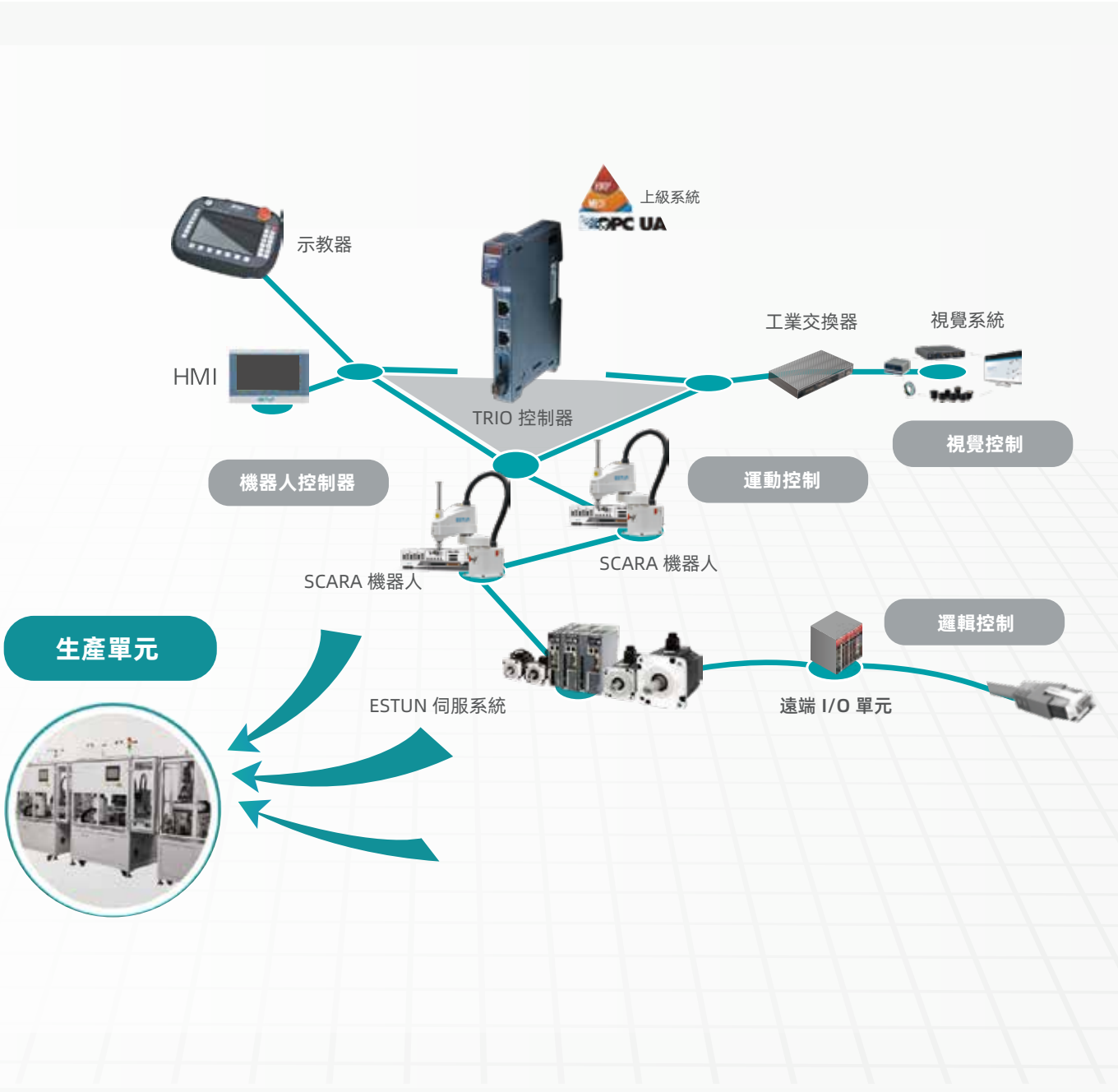


- 降低整體視覺與機器人解決方案的成本
- 改善視覺與機器人系統間的通訊穩定性
- 視覺與機器人之間的通訊延遲降低 20%
- 簡化整體系統架構

# COMPLETE SOLUTION FOR INTELLIGENT UNITS

## 智能單元完整解決方案

智能控制單元是基於埃斯頓全系列產品，核心使用 TRIO 強大的運動控制器，並整合埃斯頓機器人、伺服系統及視覺系統。只需一個 TRIO 控制器即可實現機器人控制、外部軸控制及邏輯控制。藉由 TRIO Motion Perfect 軟體平台，實現了資訊化和數位互聯，能夠快速構建從單機到生產線的完整智能自動化解決方案，同時滿足客戶自動化生產線對自動化設備靈活性、模組化和小型化的需求。



## 解決方案優勢 Advantages of the Solution

### 效率提升 Improvement of Efficiency

- 當設備上部署多台機器人時，單一 TRIO 控制器即可實現同時控制，促進多機協作並輕鬆避障，快速提升週期時間
- 當設備包含機器人與外部軸時，單一 TRIO 控制器能協調機器人與外部軸進行同步控制，顯著提升週期時間，尤其在動態揀取和多軸插補場景中表現尤為突出



### 解決方案優化 Optimized Solution

- 設備中包括 SCARA 機器人和外部軸，無需額外的 PLC，減少了 PLC 開發和調試人員的需求
- 設備中多台 SCARA 機器人可以減少所需機器人控制器的數量
- 提供運動控制、伺服系統、機器人和視覺的一站式服務，縮短開發週期，提高成本效益
- 埃斯頓的 O&M Wizard 運維精靈可提供機器人遠端售後服務和數據分析，挖掘設備運行數據的價值，幫助企業降低成本、提高效率



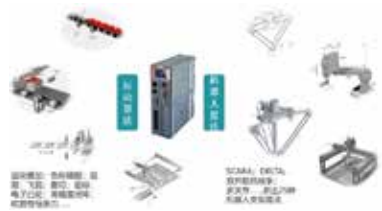
### 軟體易用 User-Friendly Software

- 嚮導式介面提供便捷的配置、易於使用模擬示教及線上編程
- 提供 Motion Perfect 軟體，支援高效的仿真模擬，允許事前模擬週期與干涉
- 包含多種製程軟體套件，支援多種應用，實現快速部署與交付
- 高級語言支援，允許透過 API 使用 C# 和 C++ 控制機器人和伺服軸，無需額外學習其他語言，將機器人控制和運動控制功能整合進使用者軟體中



### 演算法豐富 Rich Algorithms

- 智能控制單元結合了 Trio 30 多年來在運動控制領域的專業經驗，使複雜、高效且高精度的運動控制功能得以實現，並實現了機器人控制與運動控制的完美整合

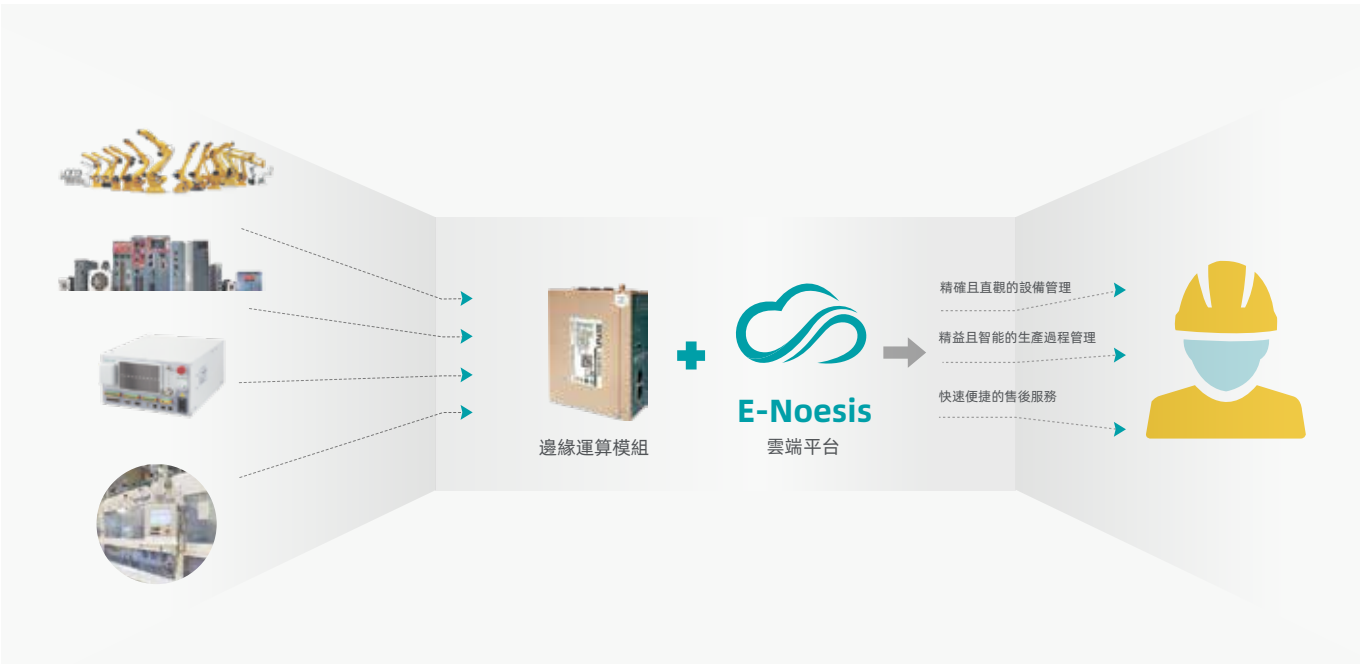




# ESTUN MAINTENANCE ELF

## 埃斯頓運維精靈

建立設備與管理之間的無縫數據通道，深入挖掘設備運營數據價值，實現企業的成本降低與效率提升



## 設備管理 Equipment Management



**線上品質判定** 透過使用邊緣數據收集閘道器，實時擷取數據以監控設備的加工品質。過程品質判定結果會上傳至雲端，讓使用者可以遠端訪問品質評估報告和歷史加工記錄。

**線上品質預測** 基於標準的SPC（統計製程管制）算法，實時收集並分析製程關鍵數據，科學區分產品製程品質中的隨機波動與異常波動，對生產過程中的異常趨勢提出預警，並對異常波動的因素進行動態調整。

## 售後服務 After-Sale Service

### 警報提示 Alert Notifications

根據對各行各業的深入研究以及在整個產業中的廣泛應用，埃斯頓已經建立了專屬的產業知識庫。利用埃斯頓在整個產業鏈中的競爭優勢，可以實現 100% 的機器人故障識別和精確定位，從而提供更具體且準確的警報描述。



### 遠端服務 Remote Services

- 遠端VNC服務
- 減少設備維護人員投入
- 7\*24 小時貼身管家服務



## 運維精靈產品選型 Selection of O&M ELF Products

標準版 Standard Edition	機器人遠端售後服務	設備性能視覺化
• 機器設備保養提醒 • 機器人報警通知 • 機器人故障遠端診斷 • 機器人系統遠端升級	• 設備運行時間 • 設備運行效率 • 設備增值運行效率	
專業版 Professional Edition	線上品質判定	SPC線上品質預測
	• 製程設定判定規則 • 判定結果視覺化	• 判定結果可追溯性 • 品質報告標準化
		• 可自訂預測模型 • 可自訂預測規則
智能版 Smart Edition	IMES、EMS、WMS系統整合	可客製化
	• 標準數據模型 • 根據特定需求客製化介面	• 計算模型客製化 • 視覺化訂製

# 我們同時提供 產業高端運動控制解決方案

作為大陸智能製造產業的領先企業，埃斯頓在運動控制領域培育並運營兩個具有優勢的品牌：ESTUN 和 TRIO。憑藉全面的產品線，埃斯頓開發了高性能的運動控制完整解決方案，專為各種應用場景量身定制，涵蓋了從資訊層、控制層、驅動層到執行層的完整產品系列，為合作夥伴提供更廣泛的解決方案選擇。

產品包括 CNC 系統、人機介面（HMI）、從 50W 到 200kW 的全系列交流伺服系統、線性驅動、多系列高端 TRIO 運動控制器、Motion PLC、物聯網模組等。我們致力於提供高效、精確且全面的運動控制解決方案，推動製造業向自動化、智能化和數字化轉型。

